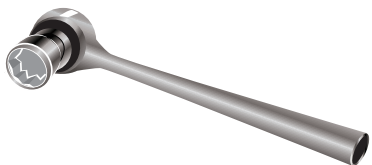


テーブルレッグ組立方法

◎用意するもの◎



ソケットレンチ 24mm口径

ラチェットレンチや、インパクトドライバーにソケットを付けてもOK

※モンキーでは強く締められません

◎同梱品◎



ポール



ワッシャー



スプリング
ワッシャー



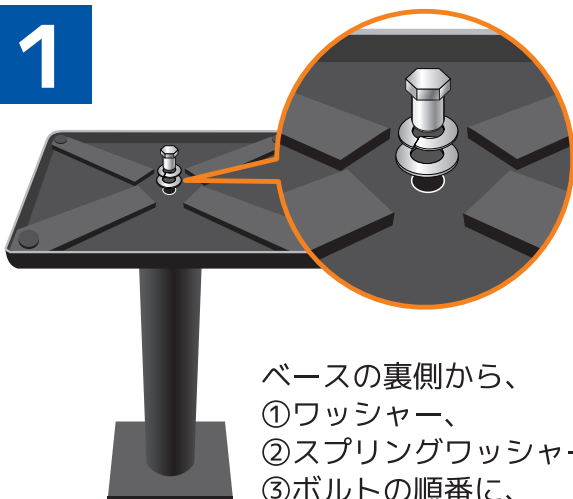
ボルト



ベース

◎組立方法◎

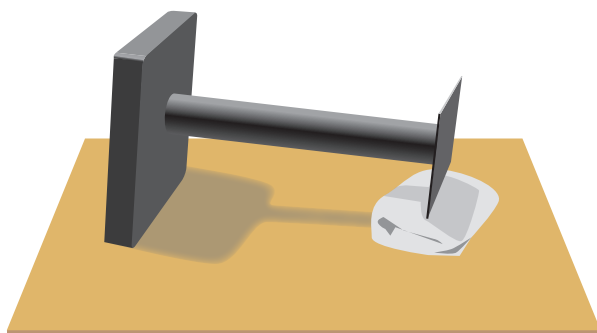
1



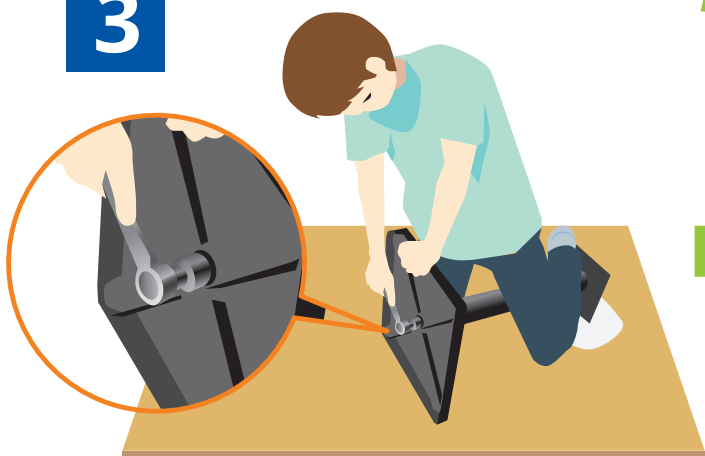
ベースの裏側から、
①ワッシャー、
②スプリングワッシャー、
③ボルトの順番に、
手でボルトを奥まで締めます。

2

キズが付かないようにダンボールなどを敷き、ベースとポールの受け座を平行に置きます。



3



ソケットレンチでボルトをしっかり締めます。その際にポールが回らないように足で押さえ付けます。

※インパクトで締める場合でも最後は人力で締めて下さい。

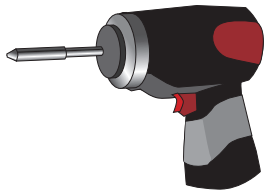
完成!

ボルトが止まるまで強く締めたら完成。受け座が曲がっていないか、軸が回転しないかを確認して下さい。

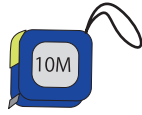
テーブル組立方法

■集成材・メラミン化粧板テーブル
■オリジナルフリーサイズテーブル

◎用意するもの◎



インパクトドライバー
(又はドリルドライバー)



メジャー (定規)



鉛筆など

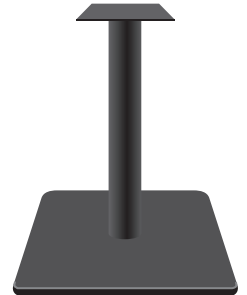
◎組立部品◎



ビス



テーブル天板

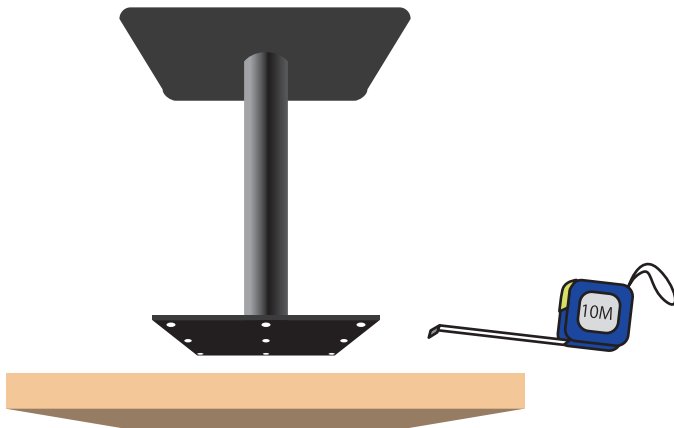


テーブルレッグ

◎組立方法◎

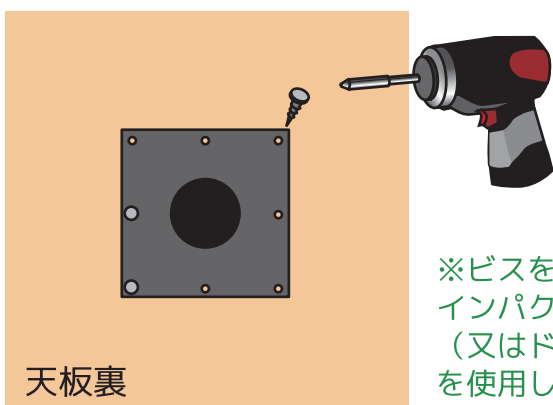
- 1** 天板を裏返し、中央の位置にレッグを合わせます。

※テーブルレッグは、別紙の「テーブルレッグ組立方法」を参考にしてください。



中央位置はメジャーなどで計り、印をつけるなどして配置してください

- 2** レッグの穴に合わせてビスをはめ、天板とレッグを接合して完成です。



※ビスをはめる際は、インパクトドライバー (又はドリルドライバー) を使用してください。

完成!

